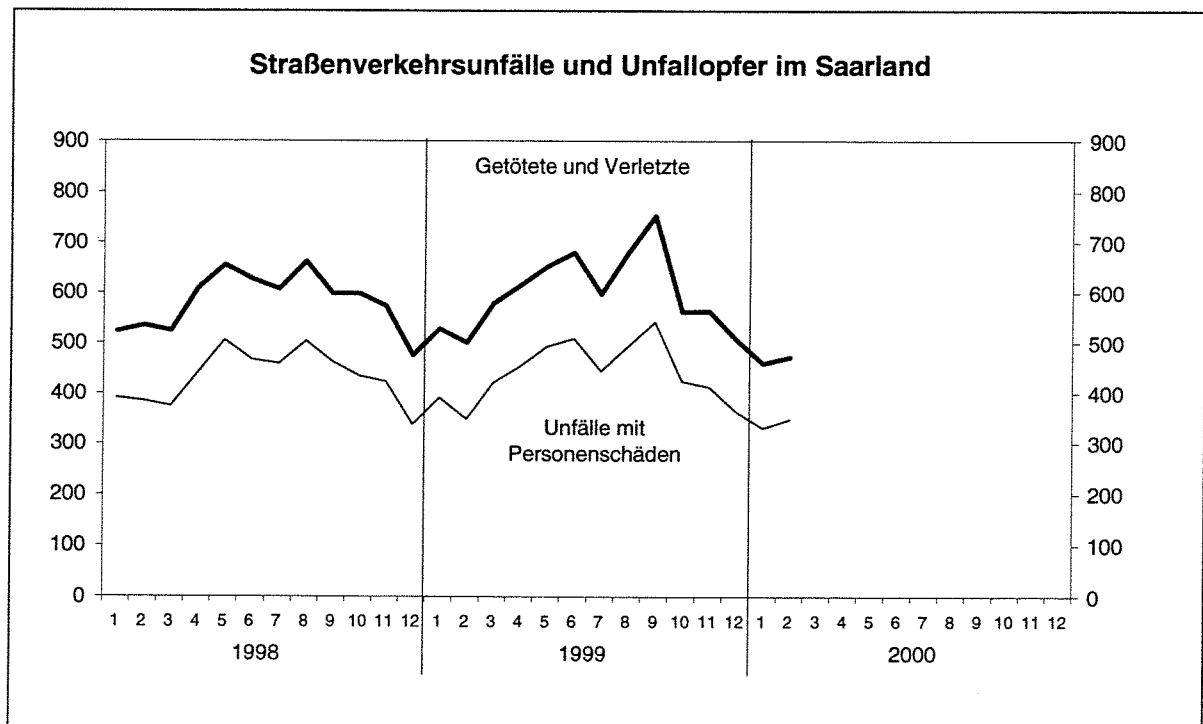


H 11 - m 02/00

## Straßenverkehrsunfälle im Februar 2000



Ausgegeben im Juni 2000

Einzelpreis 5,00 DM

© Statistisches Landesamt Saarland, Saarbrücken, 2000.

Für nichtgewerbliche Zwecke sind Vervielfältigung und unentgeltliche Verbreitung, auch auszugsweise, mit Quellenangabe gestattet. Die Verbreitung, auch auszugsweise, über elektronische Systeme/Datenträger bedarf der vorherigen Zustimmung. Alle übrigen Rechte bleiben vorbehalten.

Herausgeber: Statistisches Landesamt SAARLAND, Virchowstraße 7, 66119 Saarbrücken, Postfach 10 30 44, 66030 Saarbrücken  
Telefon: (0681) 501 5927 - Fax: (0681) 501 5921 - E-Mail: statistik@stala.saarland.de - Internet: <http://www.statistik.saarland.de>

## Erläuterungen

### Unfälle

Die Unfälle werden eingeteilt in *Unfälle mit Personenschaden* (unabhängig von der Schwere des Schadens) und in *Unfälle mit nur Sachschaden*, bei denen also keine Personen zu Schaden kommen.

Ein *schwer wiegender Unfall mit Sachschaden* liegt vor, wenn ein Straftatbestand oder eine Ordnungswidrigkeit festgestellt wurde und wenn gleichzeitig mindestens ein Kfz auf Grund eines Unfallschadens von der Unfallstelle abgeschleppt werden muss (nicht fahrbereit). Dies betrifft auch Fälle mit Alkoholeinwirkung.

Ein *sonstiger Sachschadensunfall* liegt vor, wenn alle beteiligten Kfz noch fahrbereit sind, aber einer der Unfallbeteiligten unter Alkoholeinwirkung stand.

### Verunglückte

Als Verunglückte zählen Personen, die bei einem Unfall verletzt oder getötet wurden:

- *Getötete*: Personen, die sofort oder innerhalb von 30 Tagen an den Unfallfolgen sterben.
- *Schwerverletzte*: Personen, die unmittelbar zur stationären Behandlung in ein Krankenhaus eingeliefert werden.
- *Leichtverletzte*: Alle übrigen Verletzten.

### Beteiligte

Als Beteiligte werden alle *Fahrzeugführer* und *Fußgänger* erfasst, die selbst oder deren Fahrzeug bei einem Straßenverkehrsunfall Schäden erlitten oder hervorgerufen haben. Hierzu zählen nicht die Mitfahrer.

### Unfallursachen

Hierunter sind die polizeilich festgestellten unmittelbaren Ursachen und Umstände zu verstehen, die zum Unfall führten. Es wird unterschieden nach *allgemeinen Ursachen* (z.B. Straßenglätte, Nebel usw.) und *personenbezogenem Fehlverhalten* (z.B. Nichtbeachten der Vorfahrt, nicht angepasste Geschwindigkeit usw.).

Hinweis: Die Jahreszahlen enthalten i.d.R. Nachmeldungen, sodass Abweichungen von der Summe der vorher veröffentlichten Monatswerte entstehen können.

### Zeichenerklärung

a.n.g.	=	anderweitig nicht genannt
0	=	mehr als nichts, aber weniger als die Hälfte der kleinsten in der Tabelle nachgewiesenen Einheit
-	=	nichts vorhanden
/	=	keine Angaben, da Zahlen nicht sicher genug
.	=	Zahlenwert unbekannt oder geheim zu halten
x	=	Tabellenfach gesperrt, weil Aussage nicht sinnvoll
()	=	Nachweis unter dem Vorbehalt, dass der Zahlenwert Fehler aufweisen kann
p	=	vorläufiges Ergebnis
r	=	berichtigtes Ergebnis

Abweichungen in den Summen durch Runden der Zahlen möglich

## 1. Straßenverkehrsunfälle und Unfallopfer im Saarland

Monat Zeitraum	Febr. 1999	Jan. 2000	Febr. 2000	Veränderung Februar 2000				Jan. bis Febr. 1999	Jan. bis Febr. 2000	Veränd. in %
				Februar 1999		Januar 2000				
				absolut	in %	absolut	in %			
<b>Unfälle insgesamt</b>	<b>2 092</b>	<b>2 025</b>	<b>2 267</b>	<b>175</b>	<b>8,4</b>	<b>242</b>	<b>12,0</b>	<b>4 249</b>	<b>4 292</b>	<b>1,0</b>
davon mit										
Personenschaden	348	331	348	0	0,0	17	5,1	739	679	-8,1
nur Sachschaden	1 744	1 694	1 919	175	10,0	225	13,3	3 510	3 613	2,9
<b>Verunglückte Personen insgesamt</b>	<b>501</b>	<b>460</b>	<b>472</b>	<b>- 29</b>	<b>-5,8</b>	<b>12</b>	<b>2,6</b>	<b>1 029</b>	<b>932</b>	<b>-9,4</b>
davon										
Getötete	1	3	6	5	500,0	3	100,0	8	9	12,5
Schwerverletzte	53	45	56	3	5,7	11	24,4	112	101	-9,8
Leichtverletzte	447	412	410	- 37	-8,3	- 2	-0,5	909	822	-9,6

## 2. Straßenverkehrsunfälle nach Straßenarten und Unfallfolgen

Straßenart Ortslage	Unfälle mit Perso- nen- schaden	Unfallopfer			Unfälle mit Perso- nen- schaden	Unfallopfer			Zu- bzw. Abnahme (-)			
		Getötete	Schwer- verletzte	Leicht- verletzte		Getötete	Schwer- verletzte	Leicht- verletzte	Unfälle mit Perso- nen- schaden	Getötete	Schwer- verletzte	Leicht- verletzte
Februar 1999					Februar 2000					%		
Bundesautobahnen	46	-	6	67	32	-	2	40	-30,4	-	x	-40,3
Bundesstraßen	79	1	11	118	67	2	13	79	-15,2	x	18,2	-33,1
innerorts	58	-	4	85	48	1	4	59	-17,2	x	-	-30,6
außerorts	21	1	7	33	19	1	9	20	-9,5	-	x	-39,4
Landstraßen I. Ordn.	84	-	14	103	97	1	16	114	15,5	x	14,3	10,7
innerorts	57	-	13	67	68	-	10	79	19,3	-	-23,1	17,9
außerorts	27	-	1	36	29	1	6	35	7,4	x	x	-2,8
Landstraßen II. Ordn.	29	-	14	31	51	1	12	71	75,9	x	-14,3	x
innerorts	21	-	10	26	28	1	6	33	33,3	x	x	26,9
außerorts	8	-	4	5	23	-	6	38	x	-	x	x
Andere Straßen	110	-	8	128	101	2	13	106	-8,2	x	x	-17,2
innerorts	96	-	5	115	92	-	13	94	-4,2	-	x	-18,3
außerorts	14	-	3	13	9	2	-	12	x	x	x	-7,7
<b>INSGESAMT</b>	<b>348</b>	<b>1</b>	<b>53</b>	<b>447</b>	<b>348</b>	<b>6</b>	<b>56</b>	<b>410</b>	<b>-</b>	<b>x</b>	<b>5,7</b>	<b>-8,3</b>
<b>innerorts</b>	<b>232</b>	<b>-</b>	<b>32</b>	<b>293</b>	<b>236</b>	<b>2</b>	<b>33</b>	<b>265</b>	<b>1,7</b>	<b>x</b>	<b>3,1</b>	<b>-9,6</b>
<b>außerorts</b>	<b>116</b>	<b>1</b>	<b>21</b>	<b>154</b>	<b>112</b>	<b>4</b>	<b>23</b>	<b>145</b>	<b>-3,4</b>	<b>x</b>	<b>9,5</b>	<b>-5,8</b>

### 3. Polizeilich festgestellte Unfallursachen bei Unfällen mit Personenschaden

Art der Ursache	Febr. 1999	Febr. 2000	Zu- bzw. Abnahme	Art der Ursache	Febr. 1999	Febr. 2000	Zu- bzw. Abnahme
	<b>1. Ursachen beim Fahrzeugführer</b>	<b>400</b>	<b>396</b>		<b>-1,0</b>	Andere Fehler beim Fahrzeugführer	23
Verkehrsuntüchtigkeit	37	38	2,7	<b>2. Technische Mängel, Wartungsmängel</b>	<b>3</b>	<b>1</b>	<b>x</b>
dar.: Alkoholeinfluss	33	32	-3,0	<b>3. Falsches Verhalten der Fußgänger</b>	<b>26</b>	<b>25</b>	<b>-3,8</b>
Falsche Straßenbenutzung	15	12	-20,0	Verkehrsuntüchtigkeit	2	2	0,0
Nicht angepasste Geschwindigkeit	95	103	8,4	dar.: Alkoholeinfluss	2	2	0,0
Ungenügender Abstand	83	82	-1,2	Falsches Verhalten beim Überschreiten der Fahrbahn	22	21	-4,5
Fehler beim Überholen	10	12	20,0	Nichtbenutzen des Gehweges	-	-	-
Fehler beim Vorbeifahren	4	5	x	Nichtbenutzen der vorgeschriebenen Straßenseite	-	-	-
Fehlerhaftes Nebeneinanderfahren	1	4	x	Spielen auf oder neben der Fahrbahn	-	-	-
Nichtbeachten der Vorfahrt und Verkehrsregelung	62	55	-11,3	Andere Fehler der Fußgänger	2	2	0,0
Falsches Abbiegen, Wenden, Rückwärtsfahren	50	45	-10,0	<b>4. Straßenverhältnisse</b>	<b>48</b>	<b>43</b>	<b>-10,4</b>
Falsches Verhalten gegenüber Fußgängern	17	14	-17,6	Glätte oder Schlüpfrigkeit der Fahrbahn	48	39	-18,8
Fehler durch ruhenden Verkehr, Verkehrssicherung	-	-	-	Schlechter Zustand der Straße	-	4	x
Nichtbeachten der Beleuchtungsvorschriften	-	1	x	<b>5. Witterungseinflüsse</b>	<b>3</b>	<b>2</b>	<b>x</b>
Ladung, Besetzung	-	-	-	<b>6. Hindernisse auf der Fahrbahn</b>	<b>1</b>	<b>3</b>	<b>x</b>
				dar.: Tier auf der Fahrbahn	1	2	x
				<b>7. Sonstige Ursachen</b>	-	-	-
				<b>INSGESAMT (Summe 1. bis 7.)</b>	<b>481</b>	<b>470</b>	<b>-2,3</b>

### 4. Straßenverkehrsunfälle mit Personenschaden nach Kreisen

Stadtverband Landkreis Land	Straßenverkehrsunfälle mit Personenschaden		Verunglückte Personen							
			Zusammen		Getötete		Schwerverletzte		Leichtverletzte	
	Febr. 2000	Jan.-Febr. 2000	insgesamt	darunter innerorts	insgesamt	darunter innerorts	insgesamt	darunter innerorts	insgesamt	darunter innerorts
Saarbrücken	108	232	142	95	-	-	16	12	126	83
Merzig-Wadern	37	66	45	26	1	-	4	1	40	25
Neunkirchen	51	84	74	59	-	-	6	5	68	54
Saarlouis	75	152	92	52	2	1	18	11	72	40
Saarpfalz-Kreis	47	94	73	47	3	1	6	2	64	44
St. Wendel	30	51	46	21	-	-	6	2	40	19
<b>SAARLAND</b>	<b>348</b>	<b>679</b>	<b>472</b>	<b>300</b>	<b>6</b>	<b>2</b>	<b>56</b>	<b>33</b>	<b>410</b>	<b>265</b>

### 5. Unfälle und Verunglückte 1999 und 2000

Monat	Unfälle insgesamt		Darunter Unfälle mit Personenschaden		Verunglückte Personen					
					Getötete		Schwerverletzte		Leichtverletzte	
	1999	2000	1999	2000	1999	2000	1999	2000	1999	2000
Januar	2 157	2 025	391	331	7	3	59	45	462	412
Februar	2 092	2 267	348	348	1	6	53	56	447	410
März										
April										
Mai										
Juni										
Juli										
August										
September										
Oktober										
November										
Dezember										
<b>Januar - Februar</b>	<b>4 249</b>	<b>4 292</b>	<b>739</b>	<b>679</b>	<b>8</b>	<b>9</b>	<b>112</b>	<b>101</b>	<b>909</b>	<b>822</b>

## 6. Straßenverkehrsunfälle und verunglückte Personen nach Tagen im Monat Februar 2000

Datum Wochentag	Unfälle mit Personen- schaden	Davon mit			Verunglückte Personen			Unfälle mit schwerem Sach- schaden	Unfälle mit Personen- und schwerem Sach- schaden <sup>1)</sup>
		Getötete	Schwer- verletzten	Leicht- verletzten	Getötete	Schwer- verletzten	Leicht- verletzten		
01. Dienstag	10	-	1	9	-	1	13	3	13
02. Mittwoch	5	-	1	4	-	1	4	3	8
03. Donnerstag	10	-	2	8	-	2	11	-	10
04. Freitag	13	1	2	10	1	2	11	7	20
05. Samstag	7	-	2	5	-	2	7	12	19
06. Sonntag	11	1	-	10	1	-	13	1	12
07. Montag	15	-	2	13	-	2	21	2	17
08. Dienstag	7	-	-	7	-	-	10	2	9
09. Mittwoch	20	-	4	16	-	4	20	3	23
10. Donnerstag	15	-	3	12	-	3	15	8	23
11. Freitag	28	-	2	26	-	2	31	11	39
12. Samstag	8	2	-	6	2	-	8	2	10
13. Sonntag	9	-	1	8	-	1	13	7	16
14. Montag	23	-	2	21	-	2	22	3	26
15. Dienstag	10	-	1	9	-	1	15	4	14
16. Mittwoch	12	-	2	10	-	2	17	4	16
17. Donnerstag	13	-	1	12	-	1	16	6	19
18. Freitag	13	-	-	13	-	-	19	6	19
19. Samstag	6	-	-	6	-	-	7	5	11
20. Sonntag	12	-	4	8	-	4	14	5	17
21. Montag	12	-	3	9	-	3	15	4	16
22. Dienstag	7	-	-	7	-	-	9	3	10
23. Mittwoch	4	-	1	3	-	1	3	6	10
24. Donnerstag	10	-	2	8	-	2	12	3	13
25. Freitag	16	-	6	10	-	6	16	7	23
26. Samstag	22	1	4	17	1	7	32	1	23
27. Sonntag	7	-	1	6	-	1	9	5	12
28. Montag	12	1	2	9	1	3	15	3	15
29. Dienstag	11	-	2	9	-	3	12	3	14
<b>Insgesamt</b>	<b>348</b>	<b>6</b>	<b>51</b>	<b>291</b>	<b>6</b>	<b>56</b>	<b>410</b>	<b>129</b>	<b>477</b>

## 7. Verunglückte Personen nach der Art der Verkehrsbeteiligung

Art der Verkehrsbeteiligung	Verunglückte Personen insgesamt	Davon			Verunglückte Personen insgesamt	Davon		
		Getötete	Schwer- verletzte	Leicht- verletzte		Getötete	Schwer- verletzte	Leicht- verletzte
	Februar 1999				Februar 2000			
Fahrer und Mitfahrer von:								
Mofas, Mopeds	5	-	1	4	12	1	2	9
Krafträdern, Kraftrollern	19	-	6	13	30	2	8	20
Personenkraftwagen	404	1	34	369	361	2	22	337
Omnibussen	-	-	-	-	-	-	-	-
Güterkraftfahrzeugen	7	-	1	6	10	-	3	7
Zugmaschinen und Sonderkraftfahrzeugen	-	-	-	-	-	-	-	-
Fahrrädern	13	-	2	11	20	-	7	13
dar. unter 15 Jahren	3	-	1	2	3	-	-	3
anderen Fahrzeugen	13	-	-	13	1	-	1	-
Fußgänger	40	-	9	31	38	1	13	24
dar.: unter 15 Jahren	5	-	2	3	9	-	2	7
65 Jahre und älter	10	-	3	7	7	1	4	2
Andere Personen	-	-	-	-	-	-	-	-
<b>INSGESAMT</b>	<b>501</b>	<b>1</b>	<b>53</b>	<b>447</b>	<b>472</b>	<b>6</b>	<b>56</b>	<b>410</b>
Und zwar								
innerorts	325	-	32	293	300	2	33	265
außerorts	176	1	21	154	172	4	23	145
Unter 15 Jahren	25	-	4	21	22	1	3	18
innerorts	19	-	3	16	18	-	3	15
außerorts	6	-	1	5	4	1	-	3
65 Jahre und älter	36	-	4	32	35	2	7	26
innerorts	30	-	4	26	25	1	5	19
außerorts	6	-	-	6	10	1	2	7

### 8. Straßenverkehrsunfälle und Verunglückte nach Unfallarten

Unfallart Ortslage	Unfälle mit Per- sonen- schaden	Verunglückte			Unfälle mit Per- sonen- schaden	Verunglückte			Zu- bzw. Abnahme (-)				
		Getötete	Schwer- verletzte	Leicht-		Getötete	Schwer- verletzte	Leicht-	Unfälle mit Per- sonen- schaden	Getötete	Schwer- verletzte	Leicht-	
	Februar 1999			Februar 2000			Anzahl	%					
Zusammenstoß mit anderem Fahrzeug, das ...													
anfährt oder anhält	47	-	4	66	55	1	2	64	17	x	x	-3	
innerorts	36	-	3	49	47	1	2	56	30,6	x	x	14,3	
außerorts	11	-	1	17	8	-	-	8	X	-	x	x	
vorausfährt oder wartet	56	-	5	87	44	-	-	73	-21,4	-	x	-16,1	
innerorts	32	-	2	49	28	-	-	45	-12,5	-	x	-8,2	
außerorts	24	-	3	38	16	-	-	28	-33,3	-	x	-26,3	
seitlich in gleicher Richtung fährt	10	-	2	15	13	1	3	12	30	x	x	-20	
innerorts	5	-	-	5	7	-	1	7	X	-	x	x	
außerorts	5	-	2	10	6	1	2	5	X	x	-	x	
entgegen kommt	42	-	14	56	39	1	13	45	-7,1	x	-7,1	-19,6	
innerorts	27	-	9	33	20	-	4	19	-25,9	-	x	-42,4	
außerorts	15	-	5	23	19	1	9	26	26,7	x	x	13	
einbiegt oder kreuzt	72	-	4	108	59	-	7	80	-18,1	-	x	-25,9	
innerorts	62	-	4	91	44	-	2	63	-29	-	x	-30,8	
außerorts	10	-	-	17	15	-	5	17	50	-	x	-	
Zusammenstoß Fahrzeug mit Fußgänger	33	-	8	27	32	1	11	22	-3	x	x	-18,5	
innerorts	31	-	7	26	32	1	11	22	3,2	x	x	-15,4	
außerorts	2	-	1	1	-	-	-	-	x	-	x	x	
Aufprall auf Hindernis	3	-	-	3	4	-	-	5	x	-	-	x	
innerorts	-	-	-	-	3	-	-	4	x	-	-	x	
außerorts	3	-	-	3	1	-	-	1	x	-	-	x	
Abkommen von der Fahrbahn nach rechts	35	-	8	40	41	1	2	49	17,1	x	x	22,5	
innerorts	12	-	3	15	17	-	2	19	41,7	-	x	26,7	
außerorts	23	-	5	25	24	1	-	30	4,3	x	x	20	
Abkommen von der Fahrbahn nach links	25	1	5	21	21	-	9	26	-16	x	x	23,8	
innerorts	9	-	3	6	6	-	2	5	x	-	x	x	
außerorts	16	1	2	15	15	-	7	21	-6,3	x	x	40	
Unfall anderer Art	25	-	3	24	40	1	9	34	60	x	x	41,7	
innerorts	18	-	1	19	32	-	9	25	77,8	-	x	31,6	
außerorts	7	-	2	5	8	1	-	9	x	x	x	x	
<b>INSGESAMT</b>	<b>348</b>	<b>1</b>	<b>53</b>	<b>447</b>	<b>348</b>	<b>6</b>	<b>56</b>	<b>410</b>	<b>-</b>	<b>x</b>	<b>5,7</b>	<b>-8,3</b>	
<b>innerorts</b>	<b>232</b>	<b>-</b>	<b>32</b>	<b>293</b>	<b>236</b>	<b>2</b>	<b>33</b>	<b>265</b>	<b>1,7</b>	<b>x</b>	<b>3,1</b>	<b>-9,6</b>	
<b>außerorts</b>	<b>116</b>	<b>1</b>	<b>21</b>	<b>154</b>	<b>112</b>	<b>4</b>	<b>23</b>	<b>145</b>	<b>-3,4</b>	<b>x</b>	<b>9,5</b>	<b>-5,8</b>	

# Veröffentlichungen des Statistischen Landesamtes

## I. Zusammenfassende Schriften

### Statistisches Jahrbuch für das Saarland

An die Stelle der früher im jährlichen Wechsel erschienenen Querschnittsveröffentlichungen (Statistisches Handbuch für das Saarland - letzte Ausgabe: 1996 - und Statistisches Taschenbuch für das Saarland - letzte Ausgabe: 1995 ) ist 1999 das Statistische Jahrbuch für das Saarland getreten. Es bietet aktuelle Informationen aus allen wichtige Bereichen des sozialen, wirtschaftlichen und kulturellen Lebens. Die Darstellung in Tabellenform, die vielfach mehrjährige Vergleiche erlaubt, wird durch textliche Erläuterungen sowie durch übersichtliche Schaubilder und Grafiken ergänzt. Wichtige Daten aus der amtlichen Statistik der anderen Bundesländer und des Bundes sowie der Länder der EU runden das Informationsangebot ab.

### Statistik-Journal, Statistisches Monatsheft Saarland

Das Statistik-Journal informiert monatlich über aktuelle Ergebnisse aus einer Vielzahl von Bereichen der amtlichen Statistik. Neben Textbeiträgen geben Grafiken und ein Zahlenspiegel umfassende Einblicke in das wirtschaftliche und soziale Geschehen im Saarland.

**Saarland heute - Statistische Kurzinformationen** (*erscheint jährlich*)

## II. Fachstatistische Schriften

### Handbuch Öffentliche Finanzen

Erscheinungsweise jährlich. Das Handbuch stellt Grunddaten über die aktuelle Finanzsituation im öffentlichen Bereich zur Verfügung. Angegeben sind sowohl einfache Bestandszahlen als auch funktional gegliederte Ergebnisse für Gemeinden und Land.

### Statistische Berichte

Zur schnellen Unterrichtung von Verwaltung und anderen Interessenten werden hier die neuesten Ergebnisse der laufenden Statistiken wie auch die ersten Resultate von Sondererhebungen veröffentlicht. Ihre sachliche Gliederung ist sehr differenziert und bundeseinheitlich festgelegt.

**Bildung - Kurzinformation** (*erscheint jährlich*)

## III. Reihen

### Einzelchrift zur Statistik des Saarlandes

In dieser Reihe, die bis heute mehr als 100 Bände umfasst, werden aus dem gesamten Spektrum der amtlichen Statistik schwerpunktmäßig Einzelthemen behandelt. Insbesondere werden hier Ergebnisse von Erhebungen dargestellt, die nur in mehrjährigen Abständen stattfinden, so etwa die Volks-, Berufs- und Arbeitsstättenzählung, Handels- und Gaststättenzählung, Handwerkszählung etc.

### Saarland in Zahlen (Sonderhefte)

In dieser Reihe werden sachlich und teils auch regional tief gegliederte Ergebnisse mit fachlichen Schwerpunkten veröffentlicht. Regelmäßig erscheinen die Sonderhefte aus den Bereichen Produzierendes Gewerbe, Agrarberichterstattung, Allgemeinbildende Schulen und Krebsstatistik.

### Saarländische Gemeindezahlen

In dieser jährlich erscheinenden Publikation werden Informationen aus den verschiedensten Bereichen der amtlichen Statistik auf Gemeinde- bzw. Kreisebene veröffentlicht.

### Volkswirtschaftliche Gesamtrechnungen der Länder (*Gemeinschaftsveröffentlichungen der Statistischen Landesämter*)

Ergebnisse über Entstehung, Verteilung und Verwendung des Sozialprodukts nach Ländern sowie Bruttowertschöpfung der kreisfreien Städte und Landkreise, Erscheinungsweise ein- bis zweijährlich. Erwerbstätigenrechnung der Länder.

## IV. Verzeichnisse

wie Gemeindeverzeichnis, Schulverzeichnis, Krankenhausverzeichnis, Straßenverzeichnis, Märkte im Saarland, Systematischer Datenbestandskatalog des saarländischen Informationssystem SAPLIS usw. werden regelmäßig aktualisiert herausgegeben.

---

STATISTISCHES LANDESAMT SAARLAND - Presse- und Informationsdienst

Virchowstraße 7, 66119 Saarbrücken, ☎ 06 81/5 01 - 59 35/- 59 25, Telefax 06 81/5 01 - 59 21, E-Mail: statistik@stala.saarland.de

Internet: <http://www.statistik.saarland.de>